

DESCRIPCIÓ DEL RECORREGUT

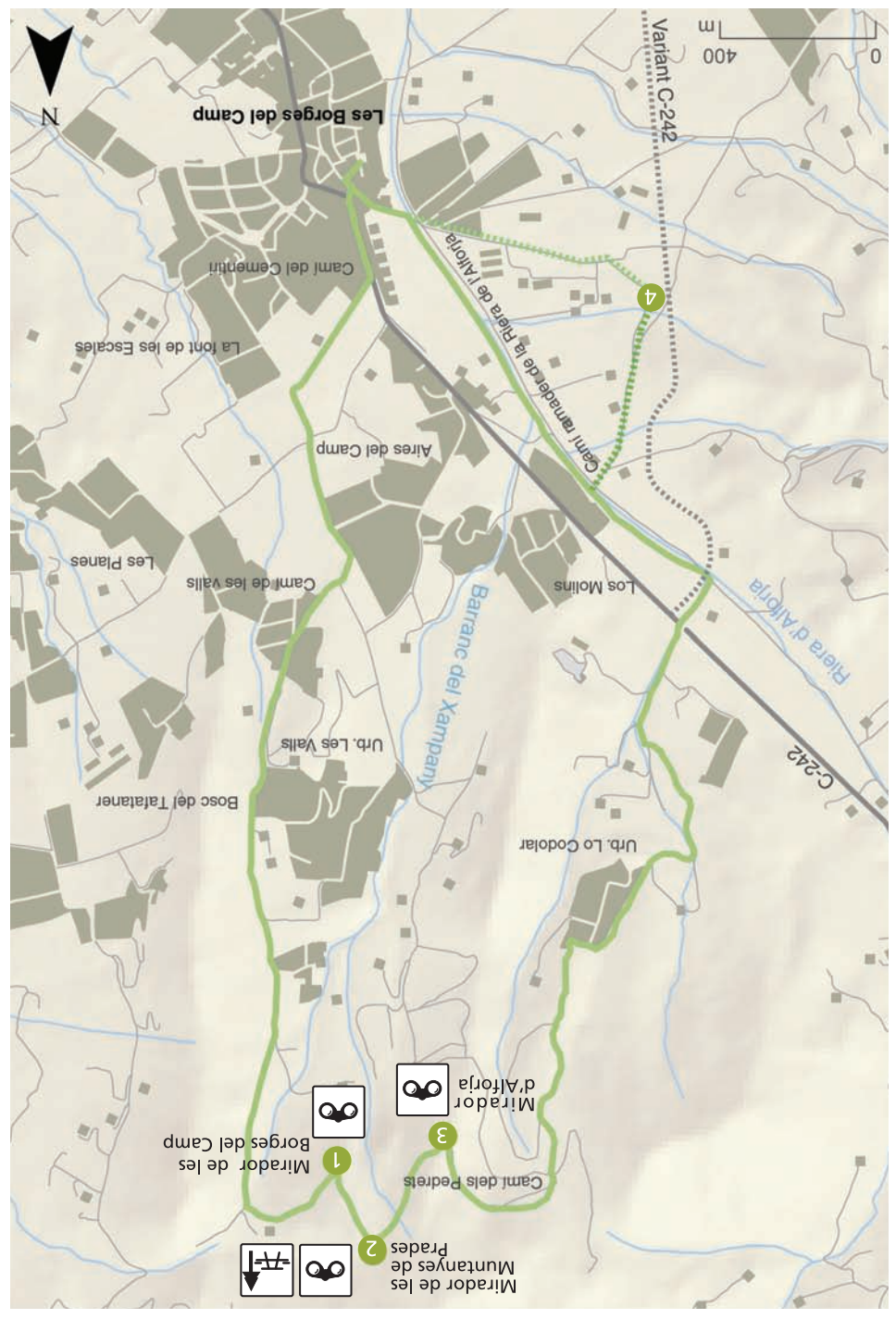
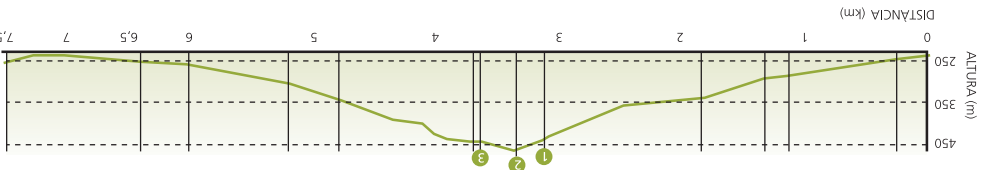
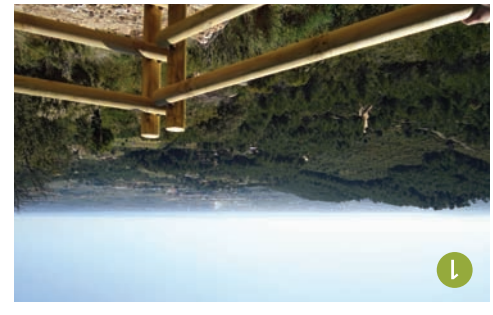
Sortim del poble de les Borges del Camp per la carretera C-242, en direcció Alfòrja, fins a trobar el camí del cementiri, a la nostra dreta. Ens enfilem amunt i arribem a un encreuament on girem cap a l'esquerra, tot vorejant el cementiri. Anem seguint pel sender principal que ens porta a travessar la Urbanització Les Valls. A partir d'aquí, el recorregut va ascendint gradualment sota l'ombra del bosc del Tatàner. Seguint sempre el traçat principal, més ample, tot deixant a l'esquerra diversos camins.

Ja al capdamunt de la serra, arribem a una cruïlla i continuem cap a l'esquerra per enfilar-nos al *Mirador de les Borges del Camp* 1, des d'on tenim unes vistes magnífiques sobre el municipi. Continuem l'ascensió fins al *Mirador de les Muntanyes de Prades* 2, el punt més alt del recorregut i que està equipat amb una àrea de lleure on podem reposar i gaudir del paisatge.

A partir d'aquí, iniciem el descens i aviat arribem al *Mirador d'Alfòrja* 3. Ens trobem a la zona coneguda com Els Pedrets, la qual va patir un incendi forestal l'any 2005. Seguint baixant pel sender principal, passant a l'esquerra de la Urbanització del Codolar, fins arribar a la carretera C-242. Creuem la carretera i continuem el recorregut per la vora de la *Riera d'Alfòrja*, en direcció al mar, cap a les Borges del Camp. Estem seguint l'antic traçat ramader de la Riera d'Alfòrja. Abans d'arribar al poble trobem un camí a la dreta que, si volem i a només uns minuts més a peu, ens porta a l'Ermida modernista de la Mare de Déu de la Riera 4.

DADES TÈCNiques DE L'ITINERARI

Longitud: 7,5 km  
 Desnivell: +240 m -240 m  
 Dificultat: baixa, però amb petits trams amb un pendent fort.  
 Temps: 2h 40min.  
 Equipament i senyalització: equipat amb senyalització direccional i plafons interpretatius del paisatge als miradors, així com una àrea de lleure.



www.webitinerari.cat

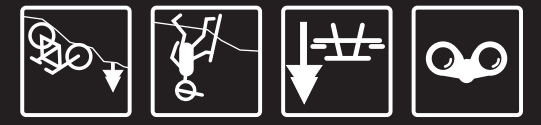
MIRADORS DE LES BORGES  
 SOBRE EL CAMP DE TARRAGONA



CAT



Ajuntament de les Borges del Camp  
 Tel. 977 817 000  
 Plaça de l'Església, 3  
 43350 LES BORGES DEL CAMP  
 ajuntament@lesborgesdelcamp.cat



www.webitinerari.cat



Unió Europea  
 Fons Europeu de Desenvolupament Regional  
 "Una manera de fer Europa"

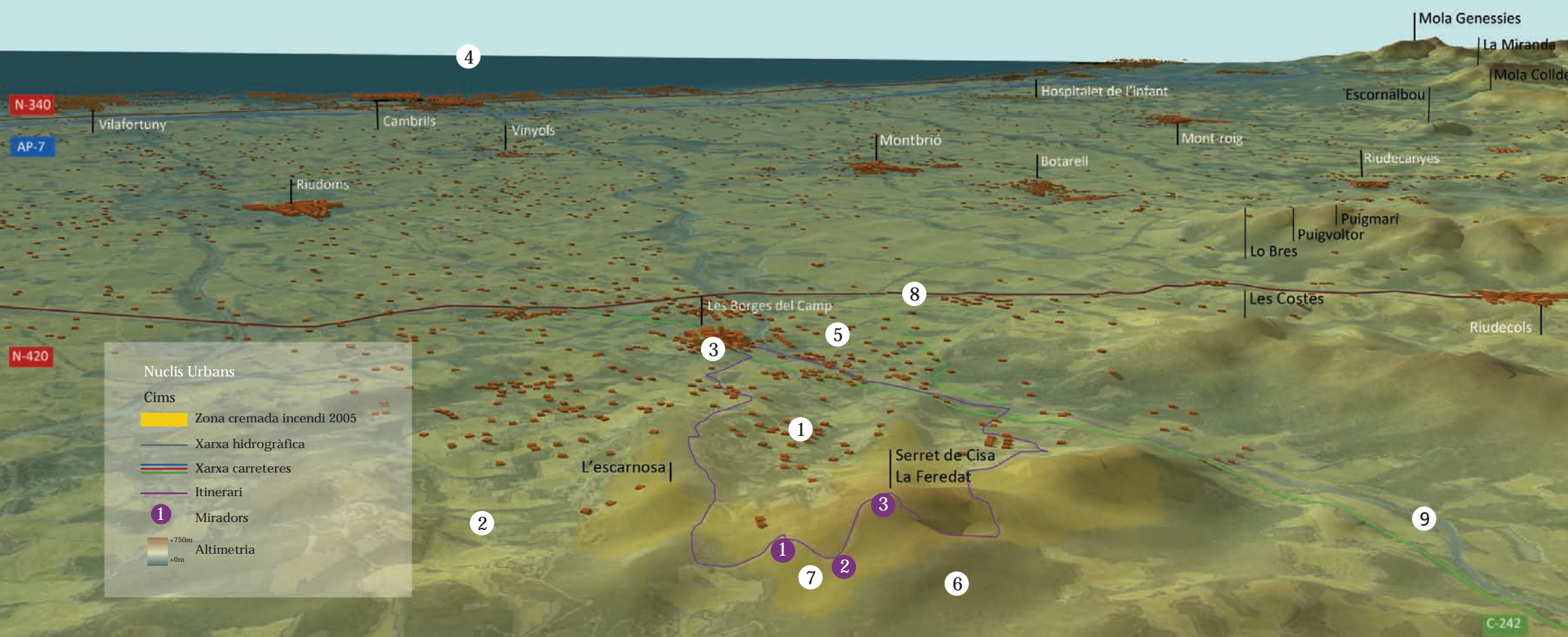
www.adhocweb.net

## Una mirada al paisatge que ens envolta

Les Borges del Camp és un municipi de la comarca del Baix Camp a l'extrem occidental del Camp de Tarragona, una regió natural i històrica del sud de Catalunya. La regió és planera, voltada per les muntanyes de la Serralada Prelitoral i la mar Mediterrània, en contacte amb el Penedès, la Conca de Barberà i les Terres de l'Ebre.

Les Borges del Camp es localitza al peu dels contraforts de la Serra de la Mussara i les Muntanyes de Prades, i ens ofereix una descoberta directa i senzilla d'alguns dels paisatges més típics de la contrada tarragonina: la plana agrícola, els camps d'avellaners, els contraforts muntanyosos i la mar Mediterrània. El paisatge no és només el taló de fons del nostre dia a dia, ni la imatge que busquem o que ens relaxa en el nostre temps lliure. El paisatge acumula restes culturals de les poblacions que hi han viscut, ens mostra com els pobles han interaccionat amb el seu entorn i com hi interaccionen encara ara, ens ofereix un esbós de la força configuradora dels elements naturals i de la lluita de l'home per a sobreviure-hi i adaptar-s'hi.

El paisatge, doncs, ens permet descobrir molts aspectes que configuren la nostra identitat, tant actuals com passats. Observar-lo i entendre'l ens permet conèixer la realitat del que ens envolta a la vegada que ens mostra la història i l'evolució que ha seguit la nostra societat. Cada paisatge ens permet descobrir traces del nostre llegat i del nostre present o de les forces de la natura. Us animem a endinsar-vos en el nostre paisatge amb el recorregut dels Miradors de les Borges del Camp. A través d'ell descobrireu els elements que el configuren, hi passejareu, els tocareu i, si sou observadors, els identificareu tot recorrent amb la vostra mirada l'espectacle que es mostra des dels miradors.



### 1. LA URBANITZACIÓ DISPERSA

Les urbanitzacions que trobem al llarg del recorregut són una mostra del patró actual del nostre paisatge. Aquestes es troben en forma de taques urbanes enmig de masses boscoses i conreus, sovint allunyades dels nuclis urbans.

### 2. CAMPS DE CONREU

Els camps de conreu tenen una estructura geomètrica ordenada. Els avellaners i les oliveres són els cultius dominants i per tant configuren el paisatge agrícola més comú de la zona. L'avellaner és el camp de conreu per excel·lència de la plana tarragonina, on existeix l'extensió contínua d'aquest cultiu més gran de tot Europa.

### 3. LES BORGES DEL CAMP

El poble, petit, dens, localitzat prop de la riera d'Alforja i rodejat de terres de conreu, representa un nucli poblacional típic del Camp de Tarragona. En el punt més elevat del seu ben conservat nucli antic, hi destaca el campanar de l'església de l'Assumpció de la Mare de Déu.

### 4. LA MAR MEDITERRÀNIA

La mar Mediterrània és el taló de fons de moltes panoràmiques del Camp de Tarragona. La història, cultura i tradicions de molts dels nostres pobles són indissociables d'aquesta mar tan pròxima i, alhora, tan llunyana.

### 5. L'ERMITA DE LA RIERA

Apartada del poble, l'Ermita de la Mare de Déu de la Riera destaca solitària enmig de la massa boscosa. Es tracta d'una edificació d'estil modernista, que va ser construïda a principis del segle XX, en substitució de l'antiga ermita del segle XII, per l'arquitecte Francesc Berenguer i Mestres.

### 6. PINEDES

Les pinedes, principalment de pi blanc, ocupen bona part del territori forestal d'aquestes contrades, fonamentalment concentrades a les parts altes de les serres. Actualment, però, van ampliant la seva extensió cap a les parts més baixes, en anar ocupant antics camps de conreu ara abandonats.

### 7. ELS INCENDIS FORESTALS

Els incendis forestals són una característica molt comuna de l'àrea mediterrània i en són un gran configurador del seu paisatge. La seva recurrència fa que en molts indrets, com el que ens envolta, hi visquin masses forestals consolidades amb d'altres cremades recentment com les de l'incendi de l'any 2005.

### 8. INFRAESTRUCTURES VIÀRIES

Les infraestructures representen un dels elements lineals més importants del paisatge. Característicament estretes i sinuoses poden passar més o menys desapercebudes, però les de més recent construcció, com la variant de les Borges del Camp, es mostren com a grans avingudes que retallen el territori.

### 9. LA RIERA D'ALFORJA

La riera d'Alforja es dibuixa com la típica rambla seca mediterrània durant bona part de l'any, una llengua de sòl ampla i nua que s'allarga fins a mar. Una visió que contrasta fortament amb el curs d'aigua abundant en què es converteix en les èpoques plujoses.

